

### ■ Was ist Kinderorientierte Familientherapie?

Kinderorientierte Familientherapie (KOF) vereint Elemente des Elterncoachings, klassischer Spiel- und Systemischer Familientherapie.

KOF ermöglicht:

- Explizite Einbindung der kindlichen Perspektive in den diagnostisch-therapeutischen Prozess
- Wahrnehmung familiärer Interaktionsmuster und innerer Konflikte des Kindes
- Lösungsorientierte Videoanalyse mit Alltagsbezug
- Ausprobieren neuer Interaktionsweisen auf Spielebene
- Freies Spiel als entwicklungsentsprechende Ausdrucksform des Kindes

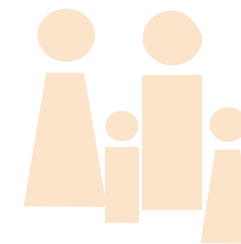


### ■ Was ist die DGKOF e. V.?

Die Deutsche Gesellschaft für Kinderorientierte Familientherapie verbindet Menschen und Institutionen, die mit Kinderorientierter Familientherapie arbeiten oder daran interessiert sind. Sie ist ein berufsübergreifender Fachverband. Die Gemeinnützigkeit ist anerkannt. Ziele der DGKOF e. V. sind:

- Qualitätssicherung und Weiterentwicklung der Kinderorientierten Familientherapie (KOF)
- Verbreitung der Kinderorientierten Familientherapie (KOF) u.a. durch Fortbildungsangebote
- Zertifizierung von Kinderorientierten Fachkräften
- Förderung des praktischen und theoretischen Austausches
- Förderung von Forschungsvorhaben
- Erleichterung der Suche nach Therapeut\*innen und Berater\*innen für Klient\*innen

■ Weitere Informationen unter:  
[www.dgkof.org](http://www.dgkof.org)



### ■ Anwendungsbereiche

- Besonders geeignet für Kinder im Vorschul- und Grundschulalter
- Diagnostik und Therapie von kindlichen Problemen und belasteten familiären Beziehungen
- Anbahnung von Adoptions- und Pflegeverhältnissen
- Erziehungsfähigkeit- und Sorgerechtsentscheidungen
- Beratung von Eltern, wichtigen Bezugspersonen oder pädagogischen Teams





Werden  
**Sie**  
Mitglied!

#### ■ Wozu Mitglied werden?

- Vernetzung mit Kolleg\*innen, z.B. zum kollegialen Austausch, Intervention
- Jährliche Mitgliederversammlung mit Supervision
- Zertifizierungen
- Listung auf der Homepage der DGKOF e.V.
- Regelmäßige Informationen über Neuigkeiten aus dem Feld, verwandter Methoden, Veröffentlichungen etc.
- Vergünstigte Teilnahme an Kongressen
- Sie unterstützen den Verein in seinen Zielen

#### ■ So erreichen Sie uns

Deutsche Gesellschaft für  
Kinderorientierte Familientherapie  
(DGKOF e. V.)  
Neustraße 42  
52159 Roetgen  
E-Mail: [info@dgkof.org](mailto:info@dgkof.org)  
[www.dgkof.org](http://www.dgkof.org)

#### ■ Mitglied werden

Nehmen Sie Kontakt mit uns auf, die erforderlichen Unterlagen können Sie herunterladen auf: <https://www.dgkof.org/mitglied-werden>.

#### ■ Sie möchten spenden?

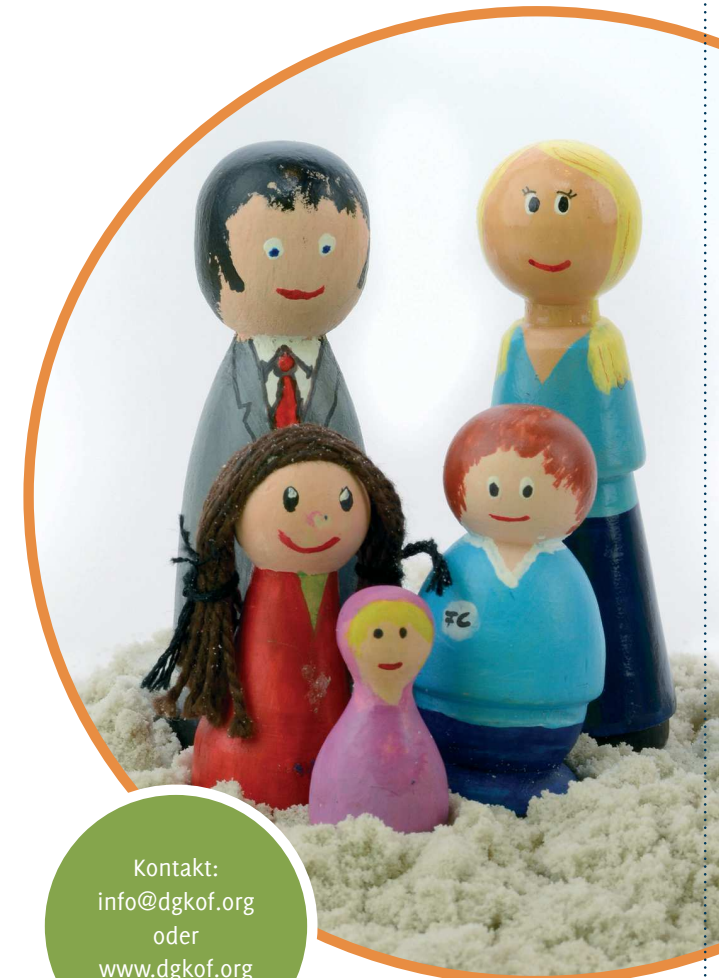
Kontoinhaber:  
Deutsche Gesellschaft für  
Kinderorientierte Familientherapie  
(DGKOF e. V.)

Deutsche Skatbank  
(Zweigniederlassung der VR-Bank  
Altenburger Land eG)  
IBAN: DE41 8306 5408 0004 0639 96

Aufgrund der Gemeinnützigkeit der  
Deutsche Gesellschaft für Kinderorientierte  
Familientherapie (DGKOF e. V.) sind Spenden  
steuerlich absetzbar.

# DGKOF

DEUTSCHE GESELLSCHAFT  
FÜR KINDERORIENTIERTE  
FAMILIENTHERAPIE



Kontakt:  
[info@dgkof.org](mailto:info@dgkof.org)  
oder  
[www.dgkof.org](http://www.dgkof.org)